



**FORMAT FACTORY**

LES FORMATS HABILLAGE

**FLASH-TRANSPARENT / INTERSTITIEL**





# FLASH-TRANSPARENT / INTERSTITIEL



## DESCRIPTION ET « PLUS » FORMAT

AFFICHAGE SUR UNE PARTIE DE LA PAGE WEB CONSULTÉE, PENDANT UN TEMPS LIMITÉ (5 SECONDES MAX)

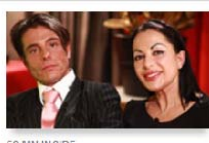
LE FLASH-TRANSPARENT ET L'INTERSTITIEL PERMETTENT DE RENFORCER LES AUTRES FORMATS DISPLAY ACTIVÉS (RECTANGLE OU BANNIÈRE) EN LEUR APPORTANT L'IMPACT VISUEL PENDANT QUELQUES SECONDES

LE FLASH-TRANSPARENT, PERMET DE JOUER UNE CRÉATION TOUT EN LAISSANT VOIR LE SITE EN-DESSOUS

L'INTERSTITIEL, QUANT À LUI, SE TRADUIT PAR UNE CRÉATION « PLEINE » SE SUPERPOSANT SUR LE SITE



### L'actu de vos programmes TF1



### Ce soir sur TF1

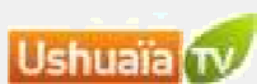




# FLASH-TRANSPARENT / INTERSTITIEL



DISPONIBLE SUR...





# FLASH-TRANSPARENT / INTERSTITIEL



## TARIFS

Media	Support	Diffusion	CPM (brut)
web	MYTF1, TF1news, Automoto, Telefoot, Eurosport, Rugbyrama, WAT, Excessif, Disney, Ushuaia, Ushuaiatv, TVBreizh, Stylia	Marque	84 €
		Pack cible	70 €
		Réseau	35 €



# FLASH-TRANSPARENT



## SPÉCIFICATIONS TECHNIQUES

Dimensions	Format	Poids	Autre
400x400	SWF	50 Ko	Bouton « fermer », 7 sec d'animation

Le clip doit se composer de 120 frames à 20 frames par secondes

La durée de l'animation ne doit ainsi pas excéder 7 secondes

Dès le début de l'animation, un bouton de fermeture doit obligatoirement être ajouté

Ce bouton de fermeture doit toujours être visible et clairement étiqueté.

Il doit avoir une taille d'au moins **25x25 pixels** et se situer **en haut à droite**.

Après un clic sur le bouton, la publicité doit se fermer immédiatement.

Voir ci-dessous les commandes à inclure dans votre fichier flash pour fermer la publicité.

Les commandes ActionScript suivantes doivent être ajoutées :

**frame 120 et bouton Fermer** → `Stop() + getUrl ("JavaScript:ferme();","_self")`

**Bouton pour le clic** → `getUrl (_root.clickTAG,"_blank")`



# FLASH-TRANSPARENT + PAVÉ



## SPÉCIFICATIONS TECHNIQUES

Dimensions	Format	Poids	Autre
400x400 + 300x250	SWF	100 Ko	Bouton « fermer » 7 sec d'animation

Le clip doit se composer de 120 frames à 20 frames par secondes

La durée de l'animation ne doit ainsi pas excéder 7 secondes

Dès le début de l'animation, un bouton de fermeture doit obligatoirement être ajouté

Ce bouton de fermeture doit toujours être visible et clairement étiqueté.

Il doit avoir une taille d'au moins **25x25 pixels** et se situer **en haut à droite**.

Après un clic sur le bouton, la publicité doit se fermer immédiatement.

Voir ci-dessous les commandes à inclure dans votre fichier flash pour fermer la publicité.

Les commandes ActionScript suivantes doivent être ajoutées :

**frame 120 et bouton Fermer** → `Stop() + getUrl ("JavaScript:ferme();","_self")`

**Bouton pour le clic** → `getUrl (_root.clickTAG,"_blank")`



# INTERSTITIEL



## SPÉCIFICATIONS TECHNIQUES

Dimensions	Format	Poids	Autre
800x600	SWF	80 Ko	Bouton « fermer », 7 sec d'animation

Le clip doit se composer de 120 frames à 20 frames par secondes

La durée de l'animation ne doit ainsi pas excéder 7 secondes

Dès le début de l'animation, un bouton de fermeture doit obligatoirement être ajouté

Ce bouton de fermeture doit toujours être visible et clairement étiqueté.

Il doit avoir une taille d'au moins **25x25 pixels** et se situer **en haut à droite**.

Après un clic sur le bouton, la publicité doit se fermer immédiatement.

Voir ci-dessous les commandes à inclure dans votre fichier flash pour fermer la publicité.

Les commandes ActionScript suivantes doivent être ajoutées :

**frame 120 et bouton Fermer** → `Stop() + getUrl ("JavaScript:ferme();","_self")`

**Bouton pour le clic** → `getUrl (_root.clickTAG,"_blank")`